

2020年7月15日

報道関係各位

マットレスなどに採用している除菌機能糸「AGliza(アグリーザ)®」を使用

## 「キュリエス・エージー マスク」を発売

従業員の好評の声を受け、公式オンラインショップなどで展開

フランスベッドホールディングス株式会社



「キュリエス・エージー 立体マスク」



「キュリエス・エージー クールマスク」

フランスベッド株式会社(本社:東京都新宿区、代表取締役社長:池田 茂)では、フランスベッドのマットレスに採用している除菌機能糸「AGliza(アグリーザ)®」を使用した生地で「キュリエス・エージー 立体マスク」を生産し、当社グループの公式オンラインショップなどにて2020年5月より発売しています。

また、夏限定の優れた吸水速乾機能をもつ立体型の「キュリエス・エージー クールマスク」を2020年6月下旬より発売しています。

フランスベッドでは、「キュリエス・エージー 立体マスク」を一部の従業員に配布いたしました。従業員より、『肌ざわりの良さや除菌機能による安心感がある』や『マスクを付けた時に息苦しさを感じにくい』、『ゴムが交換できて長く使える』などの声があがり好評であったことから、展開を決定いたしました。

「キュリエス・エージー 立体マスク」は、東洋紡株式会社が開発した除菌機能糸「AGliza®」を使用した生地をマスク外面に使い、繊維に含まれる銀イオンにより除菌効果\*を発揮します。マスク構造は除菌機能糸「AGliza®」を使用した生地とガーゼ(3層)の4層で、立体縫製で口元に空間が生まれるため快適に使用できます。また、ご家庭で手洗いできるため繰り返しお使いいただけます。

「キュリエス・エージー クールマスク」は、「キュリエス・エージー 立体マスク」の機能に加え、速乾カノコメッシュ素材をマスク内側に使用し、マスク構造を除菌機能糸「AGliza®」を使用した生地とガーゼ(1層)、速乾カノコメッシュ素材の3層構造とし、湿気の多い夏に快適に使用できます。

「キュリエス・エージー 立体マスク」「キュリエス・エージー クールマスク」に関する概要は下記の通りです。

\* 「除菌」とは、「抗菌」性能が高いものです。



フランスベッドホールディングス株式会社

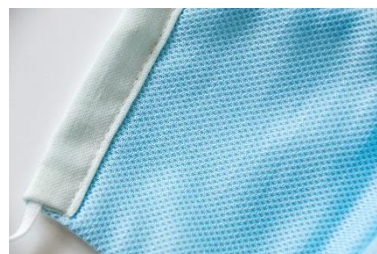
〒163-1106 東京都新宿区西新宿 6-22-1 新宿スクエアタワー 6階 TEL:03-6741-5501 FAX:03-6741-5500 <http://www.francebed-hd.co.jp/>

## 「キュリエス・エージー 立体マスク」「キュリエス・エージー クールマスク」商品概要

「キュリエス・エージー 立体マスク」



「キュリエス・エージー クールマスク」



速乾カノメッシュ素材を採用した夏モデル

### 【特長】

1. マスクの外面生地にはフランスベッドのマットレスに採用している除菌機能系「AGliza(アグリーザ)®」を使用した生地を採用
2. 口元に空間が生まれ、着け心地の良い立体縫製
3. ご家庭で手洗い可能
4. 細番手の糸を高密度に織った富士吉田伝統の「ふじやま織」
5. 安心安全の日本製(フランスベッド東京工場、静岡工場、兵庫工場で生産)

### 【仕様・価格など】

	キュリエス・エージー 立体マスク (2枚入り)	キュリエス・エージー クールマスク (2枚入り)
サイズ	【中】 約 12×17cm 【大】 約 13×18.5cm	【中】 約 12×17cm 【大】 約 13×18cm
素材	【本体外面】 ポリエステル 65%、綿 31%、 アクリル 4%(アグリーザ®糸使用) 【本体内面】 綿 100%(3層ガーゼ) 【耳ひも】 ナイロン、ポリエステル、ポリウレタン	【本体外面】 ポリエステル 65%、綿 31%、 アクリル 4%(アグリーザ®糸使用) 【本体中面】 綿 100%(1層ガーゼ) 【本体内面】 ポリエステル 100% (速乾カノメッシュ素材) 【耳ひも】 ナイロン、ポリエステル、ポリウレタン
希望小売価格	オープン価格	オープン価格
発売日	2020年5月	2020年6月下旬

【製造/販売】 フランスベッド株式会社

【販売先】 全国のリハテックショップ

ホームケア全科オンライン(<https://medical.francebed.co.jp/kaigoyouhinonline/>)

取引先 EC サイト

■本資料に関する報道機関からのお問い合わせ  
フランスベッドホールディングス(株)  
経営企画室 広報 IR 課  
TEL: 03-6741-5505 Mail: kouhou@francebed.jp

■本資料に関する読者からのお問い合わせ先  
フランスベッド(株) TEL: 0120-083-413\*  
※固定電話の場合: 最寄りの担当営業所に繋がります  
※携帯電話の場合: 地域の代表営業所に繋がります